

XPRES

Initiative for excellence in production research

Initiative for excellence in production research - XPRES

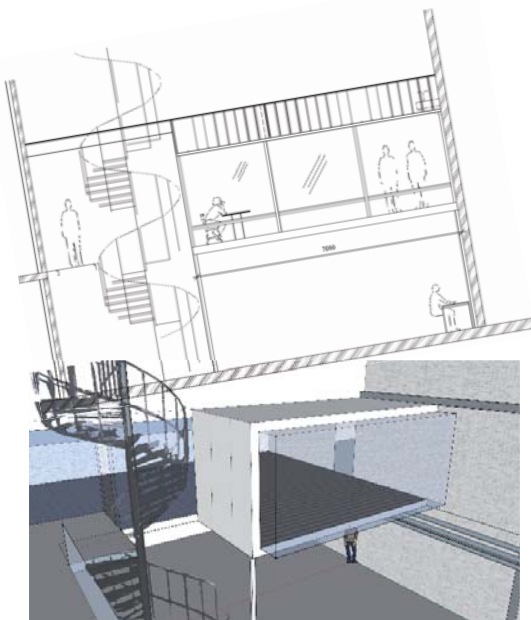
XPRES, Excellence in production research, är ett gemensamt initiativ mellan KTH, Mälardalens högskola (MDH) och Swerea. XPRES är en internationellt konkurrenskraftig plattform för produktionsforskning i syfte att stödja vår världsledande svenska industri i deras framtida produktionsutmaningar.

Med komplementära vetenskapliga kompetenser och roller, omfattar XPRES forskningsområdena produktionsprocesser och -system och digital teknik.

XPRES vision är att skapa en excellent och internationellt erkänd forsknings- och utbildningsmiljö inom avancerad produktion, med målet att vara bland de fem främsta i Europa. XPRES bygger på samverkan mellan högkvalitativa forskningsparter samt en stark industriell samverkan.

Med tre organisationsövergripande och tvärvetenskapliga fokusområden kommer detta initiativ att skapa bestående värde för det svenska samhället och våra världsledande tillverkningsindustrier:

1. Tillverkning med utnyttjande av nya och framtida material och metoder
2. Produkt- och produktionsframtagning med hänsyn till ett livscykelerspektiv
3. Adaptiv och flexibel produktionsteknik



DU ÄR INBJUDEN!

- 2 februari 2012 -

Boka in datumet! Den 2 februari 2012 bjuder XPRES in till invigningen av XPRES nya digitala och fysiska labb. Här kommer du att få ta del av seminarier och demonstrationer.

Dagen erbjuder:

- Seminarier under dagen (kl 10-15) kring aktuella forskningsprojekt med industri, institut och akademi inom XPRES tre fokusområden.
- Gemensam invigningspresentation (från kl 15.30) med representanter från KTH, MDH, Swerea, industri samt samhälle.
- Utställning av pågående XPRES-aktiviteter i projekt och labb.
- Dagen avslutas med en högtidlig invigningsfest med mat och dryck.

Mer information med detaljerat program och anmälan kommer i december.

Tid: 2 februari 2012
10:00 Seminarieprogram
15:30 Högtidlig invigning

Plats: KTH
Brinellvägen 68
Stockholm

